

経理・経営・事務関係/情報関係②をご覧ください。

# キャリアアップ講習 6月募集①

※現在働いている方(自営、パート、アルバイトなどを含む)で都内に在住又は在勤の方を対象とした短期講習です。

**募集期間：令和4年6月1日(水)～6月10日(金)**

期間内に「インターネット(電子申請)」「往復はがき」「窓口」のいずれかにてお申し込みください。(10日必着)

※上記での申込みが難しい場合は、別途キャリアアップ講習担当までお問い合わせください。



● 建築・設備関係/アパレル関係

講習名			内容	受講対象者	講師名 (敬称略)	講習日程
レベル	授業料	定員				
<b>CAD製図 (建築設備)</b>  <b>【中級】</b>  講習 No. [ 02033071 ]			CAD の応用操作、給排水・空調設備 図面の作成、図面編集の応用、既存 図面データの利用法 【AutoCAD2021】  <教科書> はじめて学ぶ AutoCAD 2022 作図・操作ガイド LT 2021/2020/2019/2018/2017/2016 対応 ソーテック社 2,618 円(税込)	建築設備関係 の仕事に従事 し、手書きによる 図面作成と AutoCAD の基 本操作ができる 方	岩崎 峰子  金子 政彦	8/21(日) 28(日) 9/4(日)  9:30～16:40
★★	6,500 円	15 名	※講習での電子書籍利用は不可となります。			
<b>パターン設計 と縫製 (1)(2)</b>  <b>【セット科目】</b> ※(1)・(2)ともにセット 1通の申込で受け付けます  講習 No. [ 09001071 ]			(1)パターン設計 パターン、トワール、工業用修正  (2)縫製 裁断、縫製、仕上げプレス  <教科書> オリジナルテキスト	被服関係の仕 事に従事し、パ タンナーとして 勤務している方 (パターン作成 から縫製仕上ま でできる方)	稲荷田 征  加藤 登志子	(1) 8/27(土) 28(日) 9/3(土)  (2) 9/4(日) 10(土) 11(日)  9:30～16:40
★★	一括申込 13,000 円	15 名				

※ レベル：その分野における難易度の目安です。(★初級、★★中級、★★★上級)

※ 台風、その他災害等により講師、日程等の変更もありますので、ご了承ください。

※ 企業受付：全ての講習で、企業単位のお申し込みが可能です。(講習定員の1/2までが優先枠となります)

【申込人数】1～4名

【申込方法】企業受付申込書に必要事項を記入の上、郵送または窓口でお申し込みください。

申込書はTOKYOはたらくネットに記載 ([https://www.hataraku.metro.tokyo.lg.jp/jinzai/ikusei/carr\\_up\\_kigyou/](https://www.hataraku.metro.tokyo.lg.jp/jinzai/ikusei/carr_up_kigyou/))

【注意事項】企業受付は都内の中小企業が対象です。個人申込と企業受付の両方での応募はできません。

詳しくは当センターにお問い合わせください。



建築・設備関係／アパレル関係は①をご覧ください。

# キャリアアップ講習 6月募集②

※現在働いている方(自営、パート、アルバイトなどを含む)で都内に在住又は在勤の方を対象とした短期講習です。

**募集期間：令和4年6月1日(水)～6月10日(金)**

期間内に「インターネット(電子申請)」「往復はがき」「窓口」のいずれかにてお申し込みください。(10日必着)

※上記での申込みが難しい場合は、別途キャリアアップ講習担当までお問い合わせください。



●**経理・経営・事務関係／情報関係**

講習名			内容	受講対象者	講師名 (敬称略)	講習日程
レベル	授業料	定員				
<b>2級簿記受験 準備講習</b> ② 講習 No. [ 05006072 ]			日商簿記検定3級の復習 <教科書> 検定簿記講義/3級商業簿記 <2022年度版> 中央経済社 880円(税込) 検定簿記ワークブック/3級商業簿記 中央経済社 880円(税込)	日商簿記検定 3級合格者で、 今年度日商簿 記検定2級試 験を受験する 方	相川 武	7/31(日) 8/7(日) 21(日) 9:30～16:40
★★	1,600円	30名				
<b>Excelで 学ぶ統計 【中級】</b> 講習 No. [ 07027071 ]			Excelを使用して推測統計(少量の データから全体の傾向や性質を推 測する統計)の解析方法と解析結果 の読み方 【Excel2019】 <教科書> オリジナルテキスト	Excelの基本操作 (表計算、数式や 関数、グラフ、印 刷等)ができ、統 計用語の知識を 有し、実践的な統 計を実務に活用 することを考えて いる方	亀崎 和也 田中由美子	7/31(日) 8/7(日) 20(土) 9:30～16:40
★★★	6,500円	20名				
<b>VBによる プログラミング</b> 講習 No. [ 07058071 ]			Visual Basicを使用した初歩的な プログラミング 【Visual Studio Community 2019】 <教科書> Visual Basicの絵本 (株)翔泳社 1,958円(税込)	Excelの基本操 作(表計算、数 式や関数、グラ フ、印刷等)がで きる方	亀崎 和也 吉田富美代	8/27(土) 9/3(土) 10(土) 9:30～16:40
★★	6,500円	20名				

※ レベル：その分野における難易度の目安です。(★初級、★★中級、★★★上級)

※ 台風、その他災害等により講師、日程等の変更もありますので、ご了承ください。

※ **企業受付**：全ての講習で、企業単位のお申込みが可能です。(講習定員の1/2までが優先枠となります)

【申込人数】1～4名

【申込方法】企業受付申込書に必要事項を記入の上、郵送または窓口でお申込みください。

申込書はTOKYOはだらくネットに記載 ([https://www.hataraku.metro.tokyo.lg.jp/jinzai/ikusei/carr\\_up.kigyou/](https://www.hataraku.metro.tokyo.lg.jp/jinzai/ikusei/carr_up.kigyou/))

【注意事項】企業受付は都内の中小企業が対象です。個人申込と企業受付の両方での応募はできません。

詳しくは当センターにお問い合わせください。



# キャリアアップ講習 6月募集

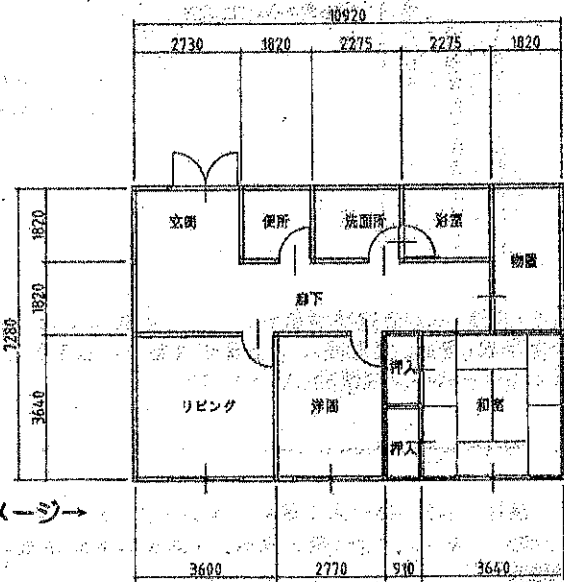
現在働いている方(派遣・契約社員、パートなどを含む)で都内に在住又は在勤の方を対象とした短期講習です。

## (フレキシブル)はじめてのCAD製図(建築)

募集期間：令和4年6月1日(水)～6月10日(金)

期間内に「インターネット(電子申請)」「往復はがき」「窓口」のいずれかにてお申込ください。(10日必着)

内容	CADの構造と機能、 AutoCADの基本操作、 コマンドの種類と機能、 作図演習		
	使用ソフト【AutoCAD2021】  ※本講習で作成する図面の最終到達イメージ→ (予定)		
受講対象者	職務上 AutoCAD による図面作成の基礎技術を必要とし、Windows の基本操作(文字入力、ファイルの保存、コピー等)ができる方		
実施日	令和4年 8月6日 (土)	令和4年 8月13日 (土)	令和4年 8月14日 (日)
曜日 時間	日祝：9:30～16:40		
定員	15名	レベル	初級
授業料	6,500円	講師名	佐々木 歴山 下斗米 泰子
教科書	はじめて学ぶ AutoCAD 2022 作図・操作ガイド (LT2021/2020/2019/2018/2017/2016 対応) ソーテック社 税込 2,618円(新版発行の時期により変更する場合があります)		



※ 台風、その他の災害等により講習の中止または講師、日程等の変更もありますので、ご了承ください。  
※ 年度の途中で企画・実施する科目のため、キャリアアップガイド 2022 には掲載されておられません。

# 受講のご案内

## 申込方法

### インターネット

- ① 「TOKYOはたらくネット」(<https://www.hataraku.metro.tokyo.lg.jp/>)にアクセスしてください。
  - ② 「キャリアアップ講習」のページを開き、下段にある「インターネット申込」をクリックしてください。
  - ③ 「電子申請(画面入力)」をクリックし、ログインした後、画面の案内に従ってご希望の講習にお申し込みください。
- ※初回のご利用は「東京電子自治体共同運営サービス(<https://www.shinsei.elg-front.jp/tokyo2/>)」で申請者IDをご取得ください。  
 ※インターネット申込に関するご質問は「電子申請サービスヘルプデスク(0120-03-0664)」にお問い合わせください。  
 (受付時間: 8時30分~18時00分、土日祝日・12/29~1/3を除く)

### 往復はがき・窓口申込

往信 〒120-0005

足立区綾瀬 5-6-1  
 城東職業能力開発センター  
 キャリアアップ講習担当行

(返信はがきの裏には、何も書かないでください。)

### はがき記入例

返信 〒

あなたの住所  
 あなたの氏名

- ①希望講習名
- ②自宅〒・住所
- ③かな氏名
- ④漢字氏名
- ⑤生年月日(年齢)
- ⑥性別
- ⑦連絡先 TEL (携帯電話等)
- ⑧勤務先名・雇用形態 (〇〇社・正社員、〇〇社・パート等)
- ⑨勤務先所在地
- ⑩勤務先電話番号

### 窓口申込

募集期間内に当センター窓口  
 に返信用はがき(片道)をお持ちいただき、所定の申込書にご記入ください。

- ※通常(片道)はがき投函や電話のみでの応募は受付できません。
- ※郵便事故(遅配、欠配等)による責任は負いかねますので、ご了承ください。
- ※消せるボールペンは使用しないでください。

- 応募は1講習につき、お一人1通のみ有効です。また、同一講習は年度内1回の受講とさせていただきます。
- お申込の際にご記入いただく個人情報は、講習の実施事務以外には使用いたしません。

### 受講者決定

- 応募者数が定員を超えた場合、抽選により受講者を決定します(6/14抽選)。
- 応募者全員に申込方法により抽選結果(当選・落選・補欠)をお知らせします。
- 当選された方には別途封書で授業料納付書等をお送りします。

### 授業料の支払

- 納付期限までに納付書を金融機関もしくは当センター窓口までお持ちになり、授業料をお支払いください。
- お支払いの早期確認のため、領収書のコピーをFAXまたは郵送で当センターまでお送りください。
- 一度お支払いいただきました授業料はお返しできません。お支払い前によくご確認ください。
- 補欠で繰り上げ当選された方は当センター窓口で、現金にて授業料をお支払いいただきます。

### 授業料の免除

- 生活扶助受給の方、住民税非課税または均等割のみ課税世帯の方、障害者手帳、療育手帳または精神障害者保健福祉手帳の交付を受けている方、激甚災害等により被災された方は、授業料が免除になる場合があります(免除者された方には教科書を支給します)。お支払い前に、当センターにお問い合わせください。

### 申込先・実施会場

〒120-0005 東京都足立区綾瀬 5-6-1  
 東京都立城東職業能力開発センター 人材育成プラザ  
 TEL (03)3605-6162 FAX (03)3605-6163

受付時間 火~金 9:00~20:00、  
 土日祝日 9:00~16:00 (月曜休館)

アクセス ●東京メトロ千代田線 綾瀬駅 徒歩 8分  
 ●つくばエクスプレス 青井駅 徒歩 12分

※ご来場には、電車・バス等の公共交通機関をご利用下さい。

